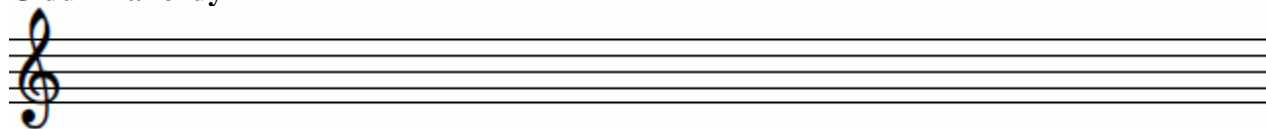
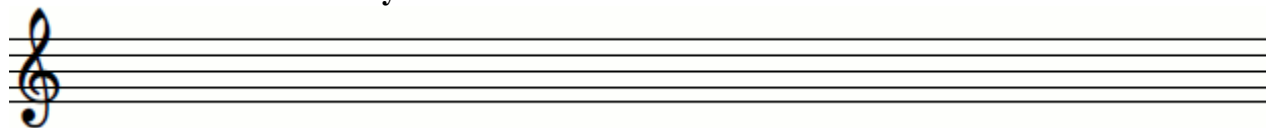


# Opakování

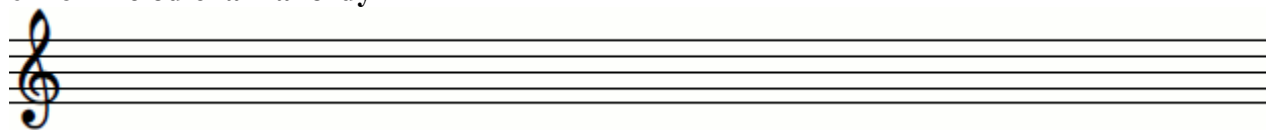
G dur + akordy + D7



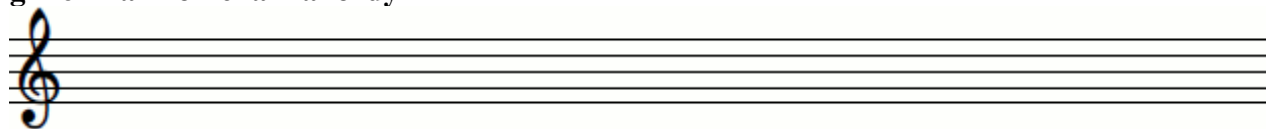
e moll harmonická + akordy



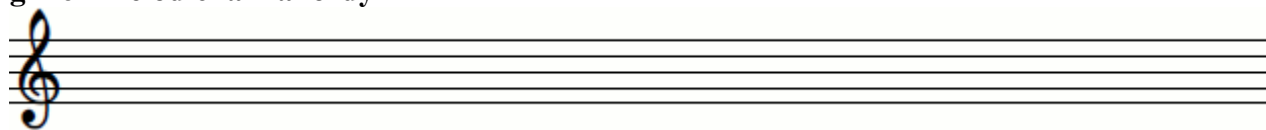
e moll melodická + akordy



g moll harmonická + akordy



g moll melodická + akordy



**Rozdělení strunných nástrojů:**

**Rozdělení dechových nástrojů:**

**Bicí nástroje:**

# Kapitola 1

## Antonín Dvořák

Český skladatel který žil v době romantismu.

K jeho nejznámějším dílům patří:

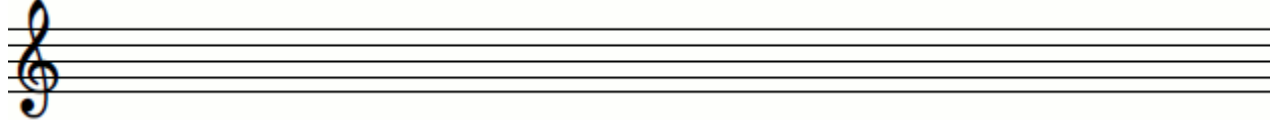
Opery: Rusalka, Čert a Káča,

Symfonie č. 9 e moll „Z Nového světa“,

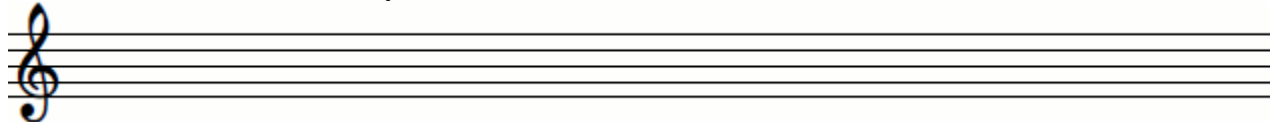
Oratorium Stabat Mater



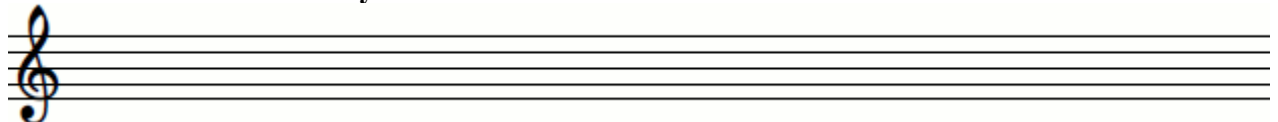
**D dur + akordy + D7**



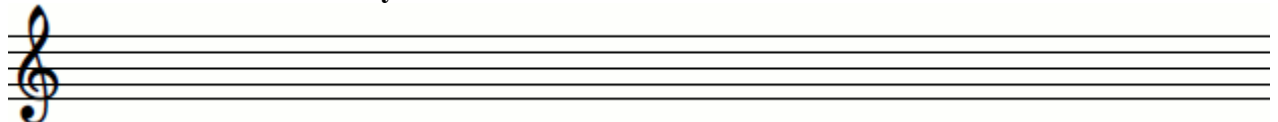
**h moll harmonická + akordy**



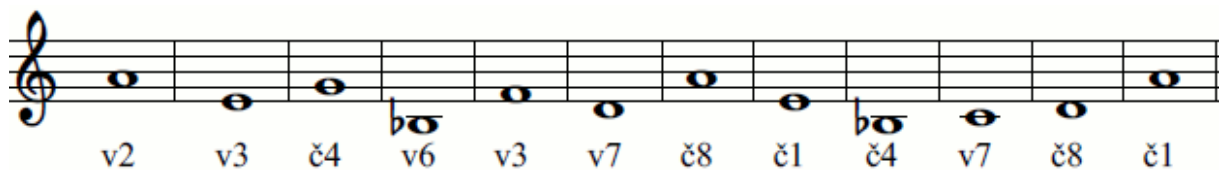
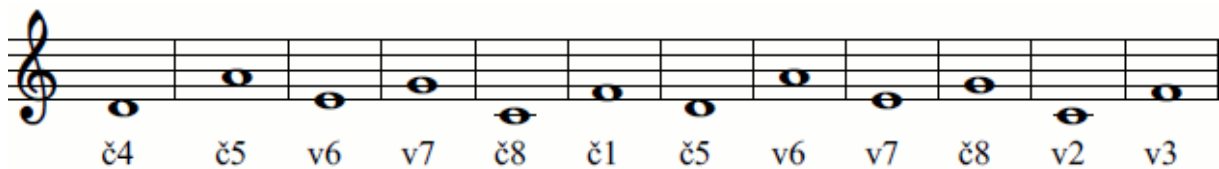
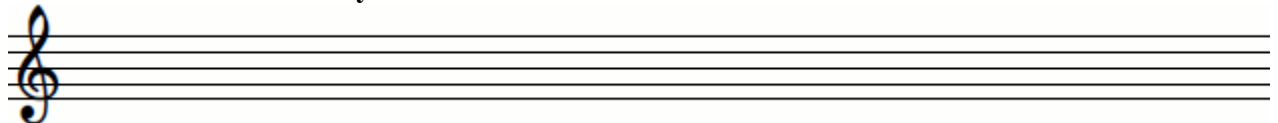
**h moll melodická + akordy**



**c moll harmonická + akordy**



**c moll melodická + akordy**



**Dechové nástroje dělíme na:**

## Kapitola 2

Pěvecké hlasy mají svoje názvy, stejně jako hudební nástroje.

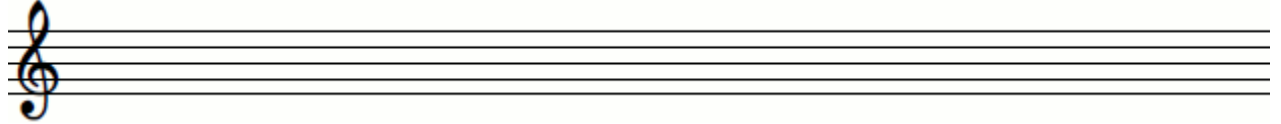
Pěvecké hlasy dělíme na ženské, mužské a dětské.

**Ženské hlasy** jsou- nejvyšší **soprán**, střední **mezzosoprán**, nejnižší **alt**.

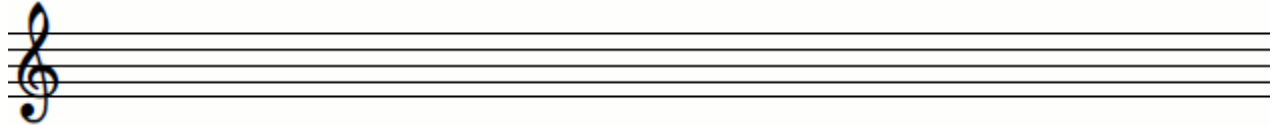
**Mužské hlasy** jsou- nejvyšší **tenor**, střední **baryton**, nejnižší **bas**.

**Dětské hlasy** dělíme pouze na vyšší **soprán** a nižší **alt**.

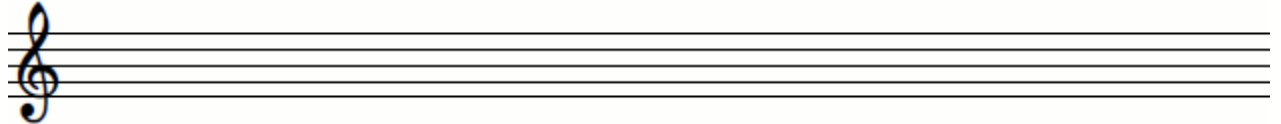
**A dur + akordy + D7**



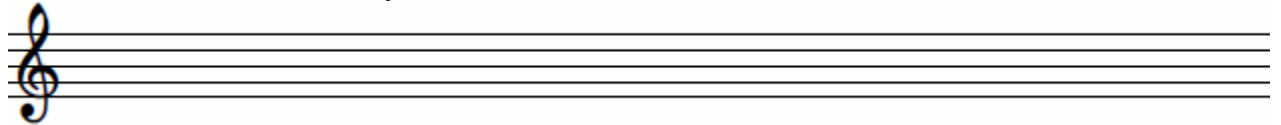
**fis moll harmonická + akordy**



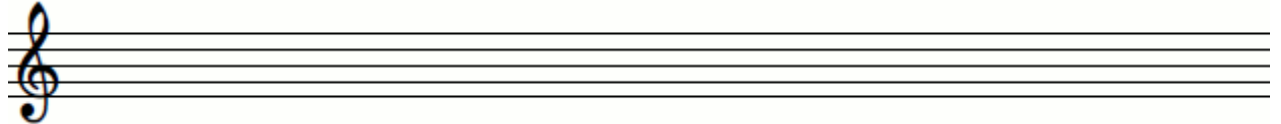
**fis moll melodická + akordy**



**d moll harmonická + akordy**



**d moll melodická + akordy**



**Bicí nástroje:**

## Kapitola 3

**Přednesová označení** slouží k vyjádření nálady- pocitu ze skladby.

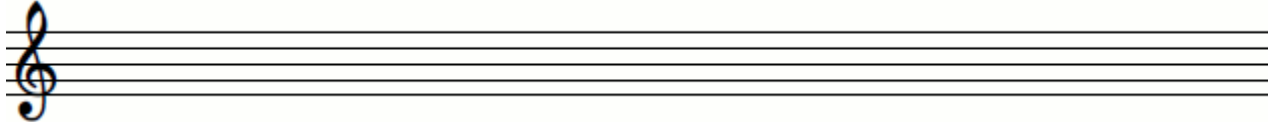
Některá označení mohou vyjadřovat zároveň náladu i tempo a proto nemůžeme přesně říct, jestli patří mezi přednesová, nebo tempová.

**Cantabile** (cantabile) = **zpěvně**

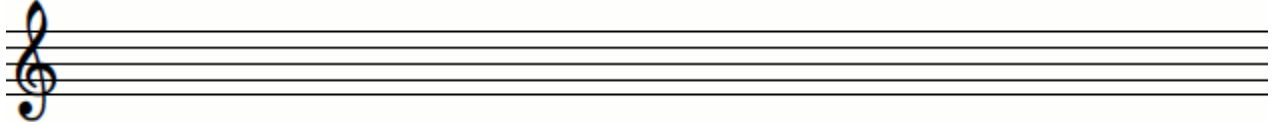
Dalším přednesovým označením je **dolce** = **sladce**.

Dalším přednesovým označením je **giocoso**= **hravě**.

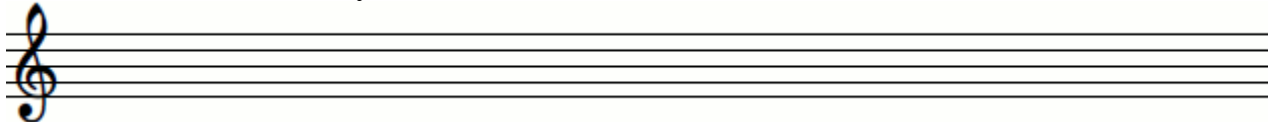
**E dur + akordy + D7**



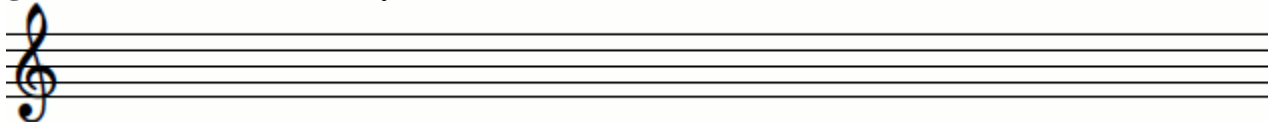
**a moll harmonická + akordy**



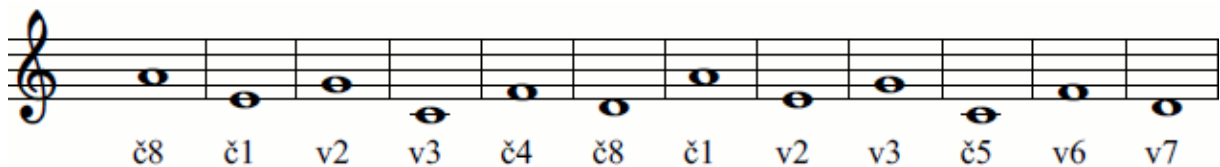
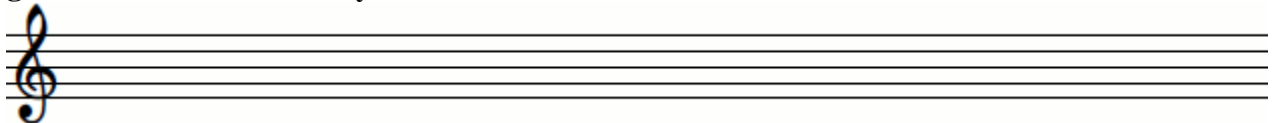
**a moll melodická + akordy**



**g moll harmonická + akordy**



**g moll melodická + akordy**



**Pěvecké hlasy dělíme na:**

## Kapitola 4

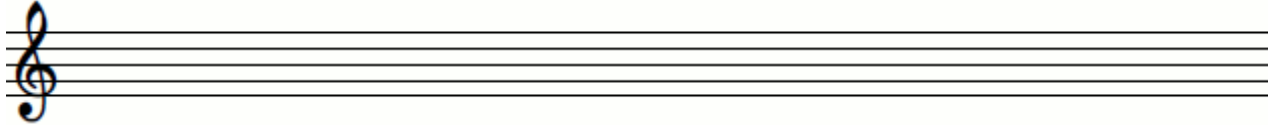
Označení způsobu hry, nebo zpěvu:

**Glissando** = klouzavý přechod z jednoho tónu na druhý

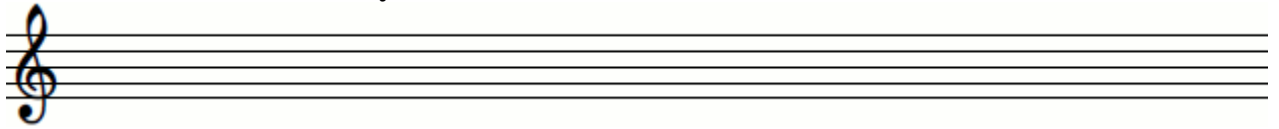
**Vibrato**= chvějivý tón, který vzniká rychlým střídáním dvou tónů, které leží vedle sebe.

**Pizzicato** (picikato)= drnkání na struny při hře na smyčcový nástroj.

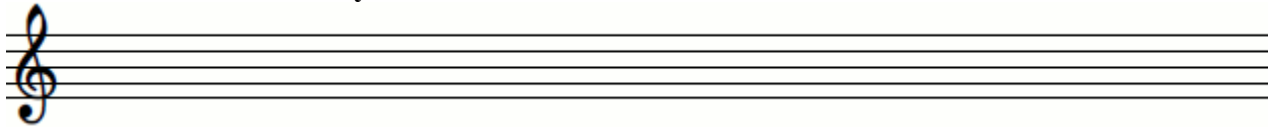
F dur + akordy + D7



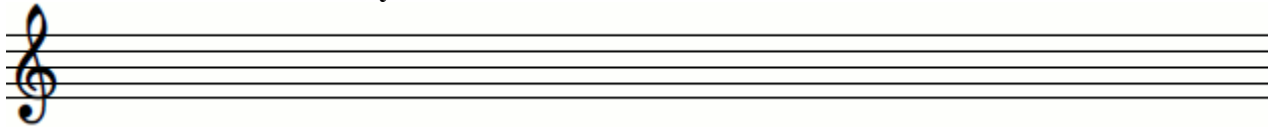
e moll harmonická + akordy



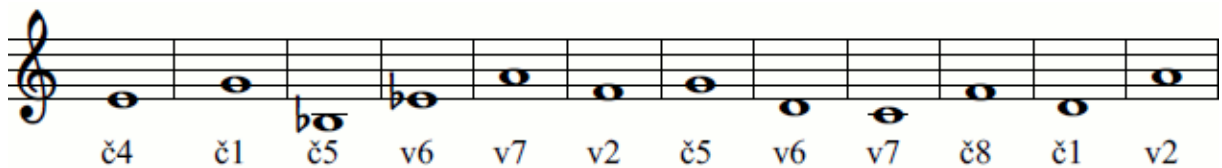
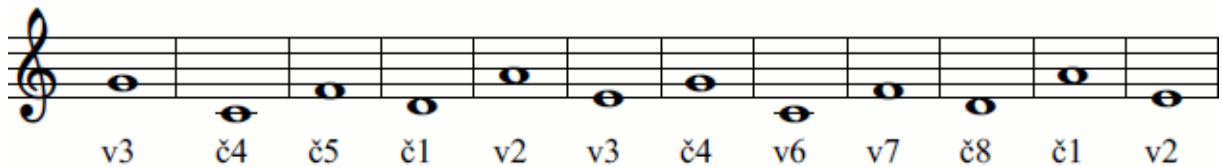
e moll melodická + akordy



c moll harmonická + akordy



c moll melodická + akordy



**Cantabile** =

**Dolce** =

**Giacoso**=

**Lento** =

**Adagio** =

**Moderato** =

## Kapitola 5

### George Gershwin

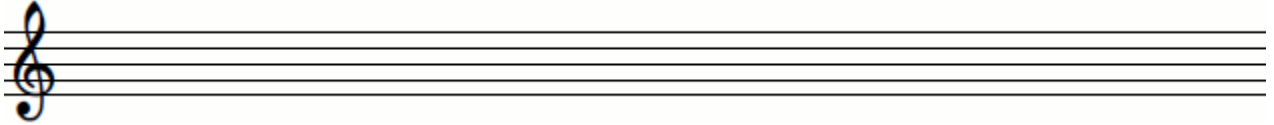
byl americký skladatel tvořící  
v první polovině 20. století.

K jeho nejznámějším dílům patří:

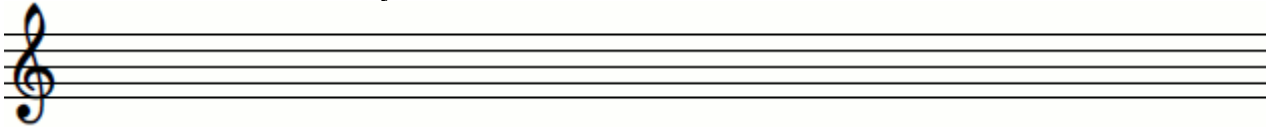
Rapsodie v modrém, muzikál Američan v Paříži,  
jazzová opera Porgy a Bess , píseň Summertime



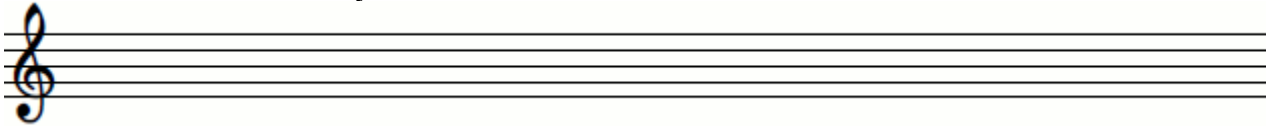
#### B dur + akordy + D7



#### h moll harmonická + akordy



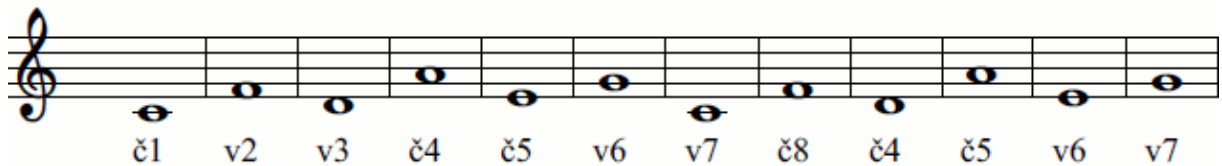
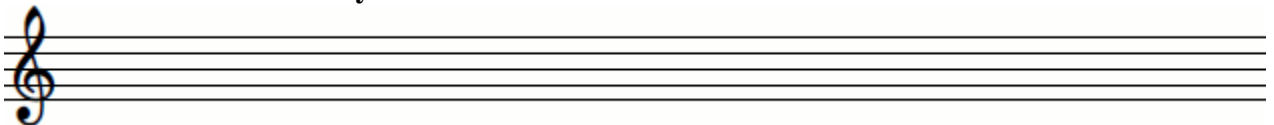
#### h moll melodická + akordy



#### d moll harmonická + akordy



#### d moll melodická + akordy



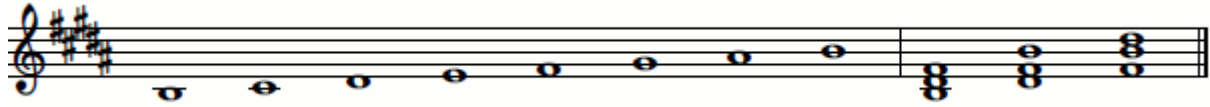
**Glissando =**

**Vibrato=**

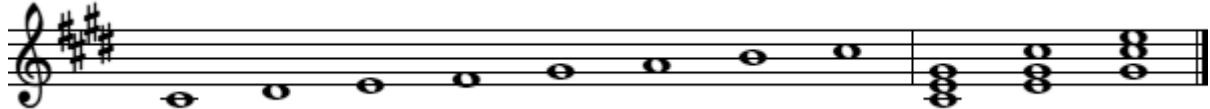
**Pizzicato =**

## Kapitola 6

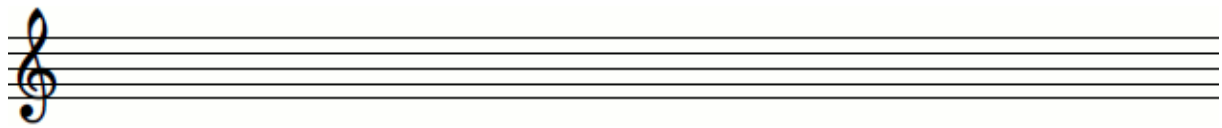
**H dur** - 5 křížků: fis, cis, gis, dis, ais



Mollová stupnice se čtyřmi křížky se jmenuje **cis moll** (fis, cis, gis, dis).



cis moll harmonická + akordy



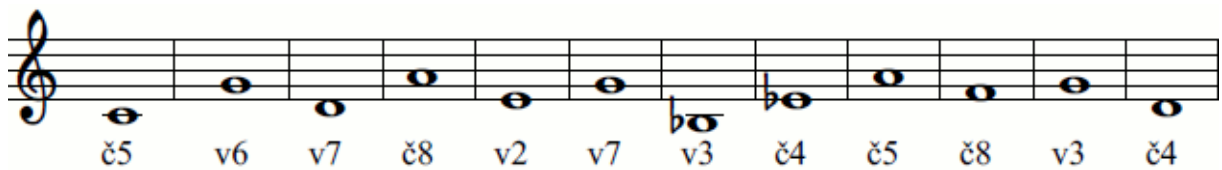
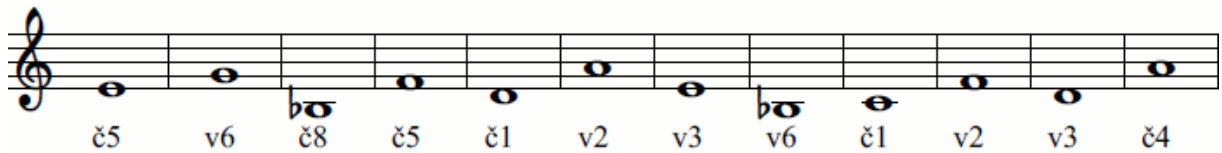
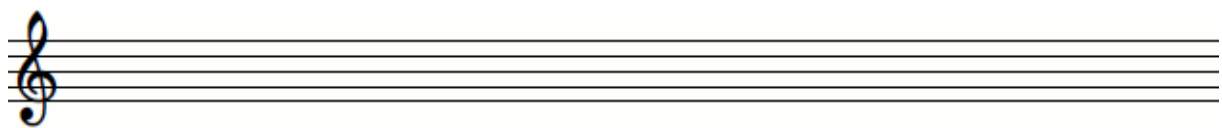
cis moll melodická + akordy



Es + akordy + D7



fis moll harmonická + akordy



crescendo =

decrescendo =

ppp= piano pianissimo=

mp=

allegro =

moderato =

## Kapitola 7

### Richard Wagner

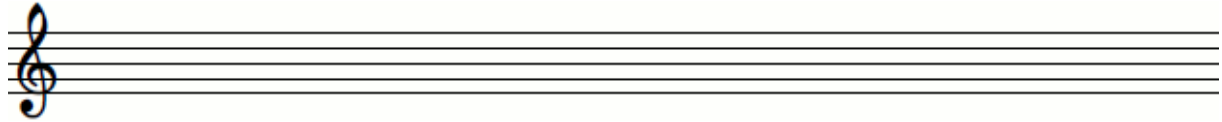
Německý skladatel, který žil v době romantismu.

K jeho nejznámějším dílům patří:

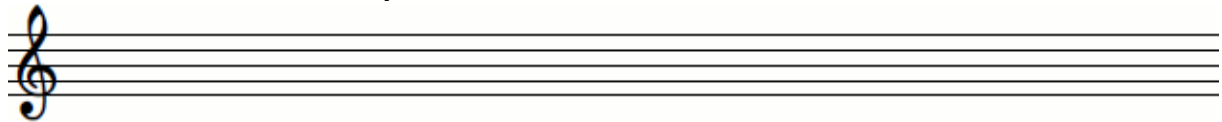
Opery: Bludný Holanďan, Lohengrin, Tristan a Isolda



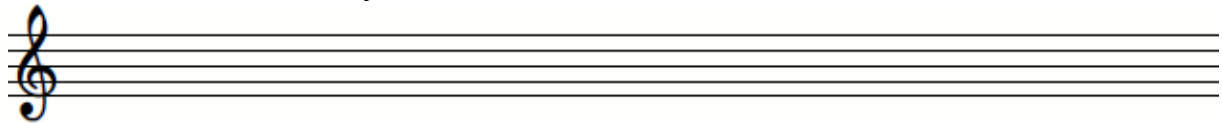
As dur + akordy + D7



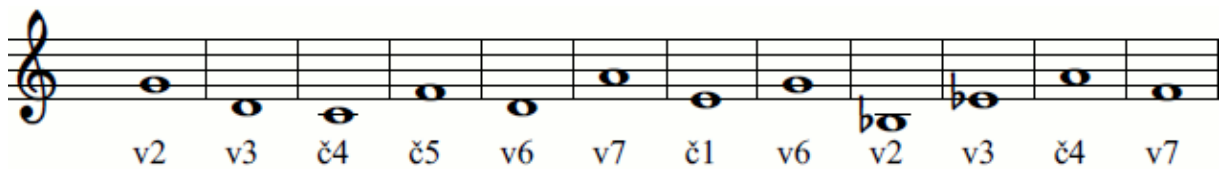
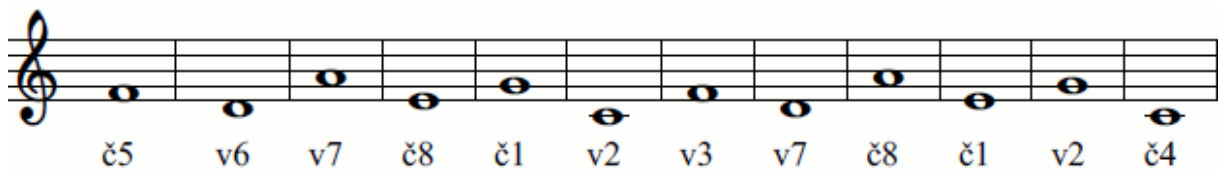
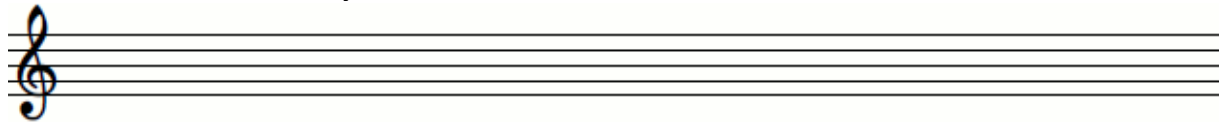
cis moll harmonická + akordy



c moll harmonická + akordy



c moll melodická + akordy



akcent =

ligatura =

f =

ff =

fff =

legato =

staccato =

p =

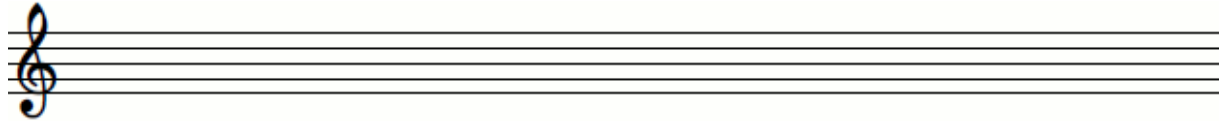


# Kapitola 8

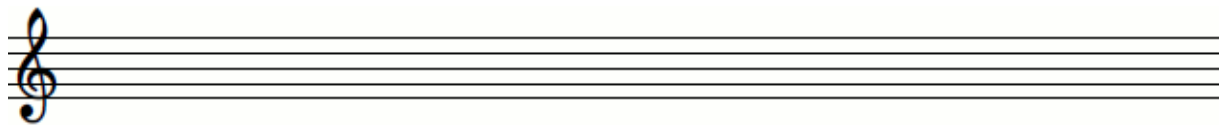
Des dur - 5 béček: hes, es, as, des, ges



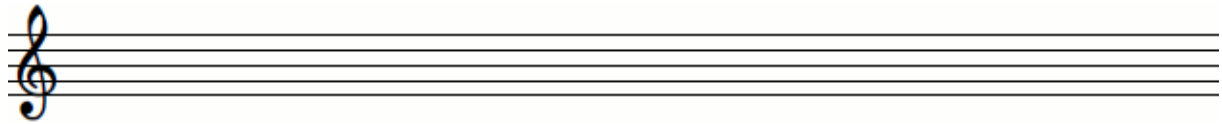
C dur + akordy + D7



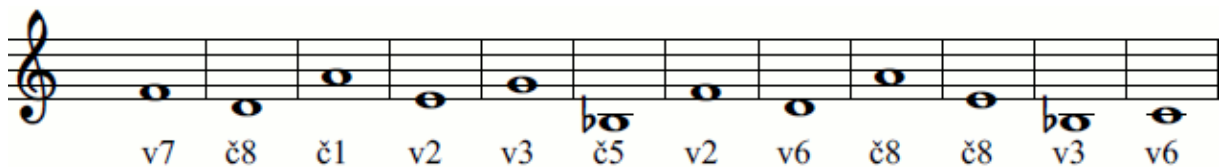
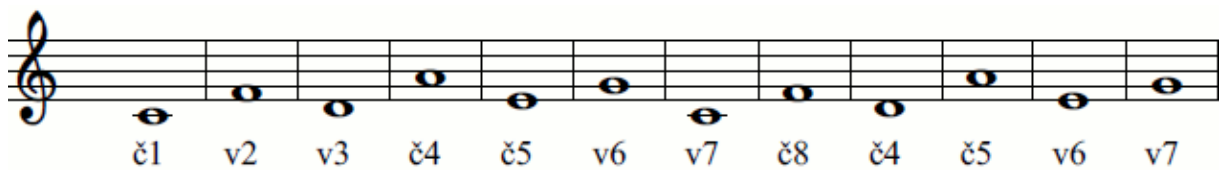
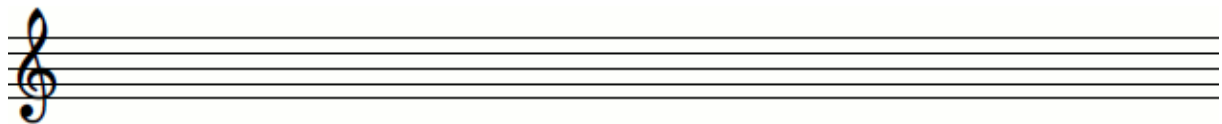
a moll harmonická + akordy



a moll melodická + akordy



d moll melodická + akordy



repetice =

crescendo =

piano =

presto =

dolce =

moderato =

staccato =

cantabile =

## Kapitola 9

V případě, že skladba, kterou máme hrát (zpívat) je příliš vysoko, nebo nízko, můžeme ji přesunout do jiné tóniny. Tomu se říká **transpozice**. Můžeme transponovat (přesouvat) melodii jakkoliv výš, nebo níž. Vždy ale musíme dodržovat základní pravidlo, že transponovat lze pouze z durové do durové tóniny a z mollové do mollové tóniny, abychom nezměnili melodii.

C dur



O- včá-ci, čtve-rá-ci, vy jste naši vi-čku i tu čočo-vič-ku vy- pá- sli

F dur



O- včá-ci, čtve-rá-ci, vy jste naši vi-čku i tu čočo-vič-ku vy- pá- sli

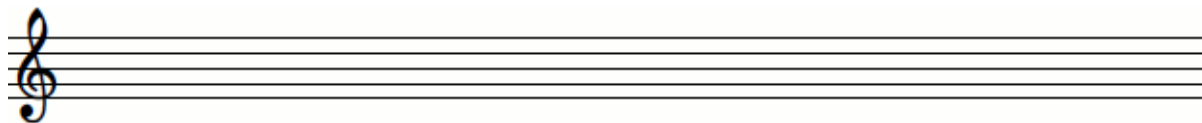
G dur



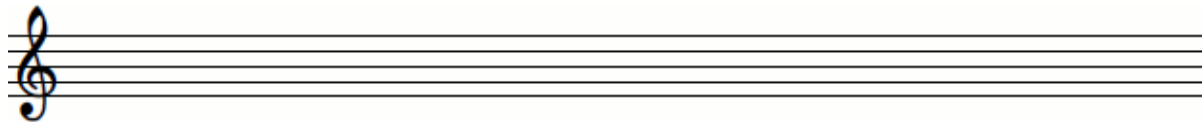
O- včá-ci, čtve-rá-ci, vy jste naši vi-čku i tu čočo-vič-ku vy- pá- sli

Transponuj do:

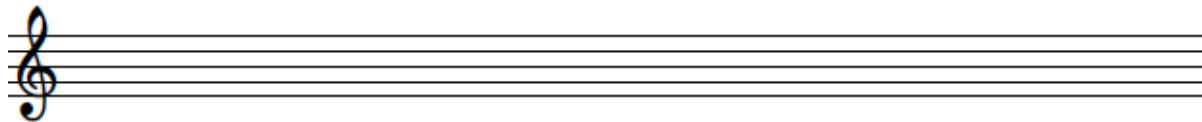
D dur



B dur



A dur

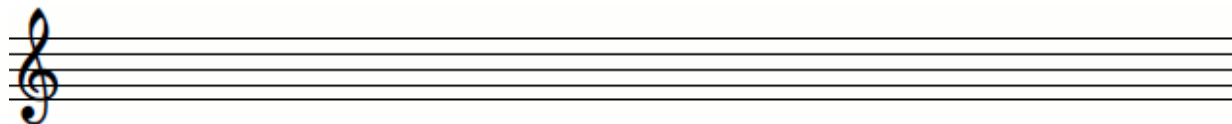


# Kapitola 10

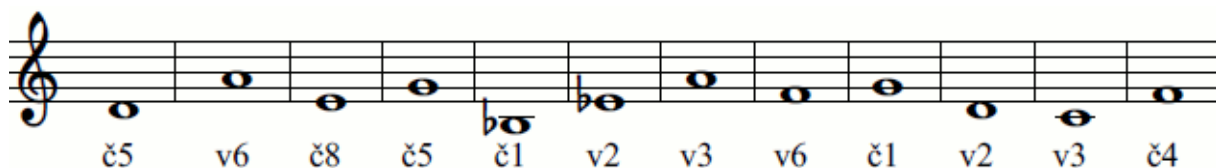
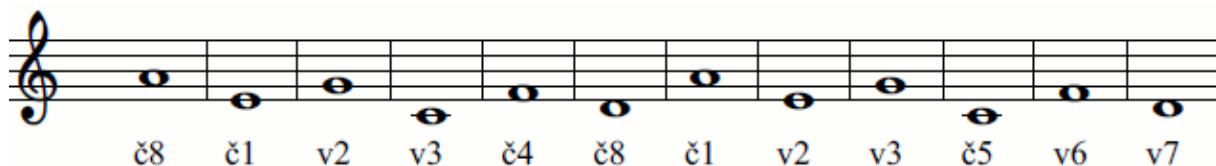
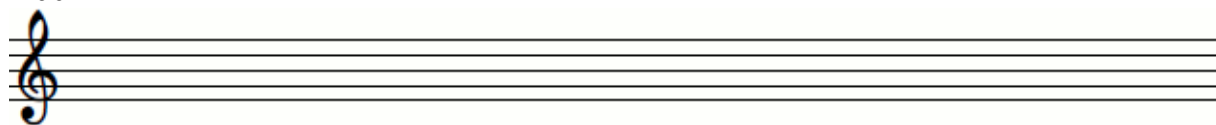
Transponuj



do D dur



B dur



## Kapitola 11

Instrumentální hudba je určena pro hudební nástroje. Skladba pro jednoho hráče je sólová, pro malý počet hráčů **komorní** a pro velký počet hráčů **orchestrální**.

**Komorní soubory** mohou být:

Duo- pro dva hráče, například housle a klavír, nebo flétna a kytara

Trio- pro tři hráče, například klavírní trio: klavír, housle, violoncello

Kvarteto- čtyři hráči, například smyčcové kvarteto:

dvoje housle, viola, violoncello

Kvinteto- pět hráčů, například dechové kvinteto:

flétna, hoboj, klarinet, fagot, lesní roh

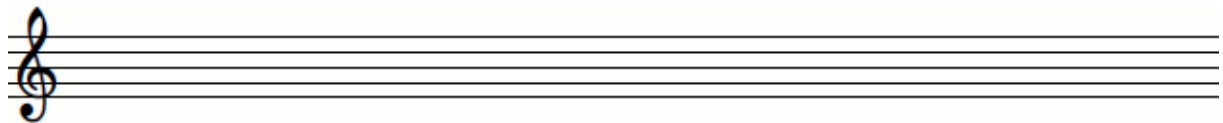
**Orchestra** mají název podle nástrojového obsazení:

**Symfonický orchestr** obsahuje velké zastoupení nástrojů strunných (housle, viola, violoncello, kontrabas, kytara, harfa...), dechových (flétna, hoboj, fagot, pozoun, tuba...), bicích (tympány, činely bonga, velký buben...).

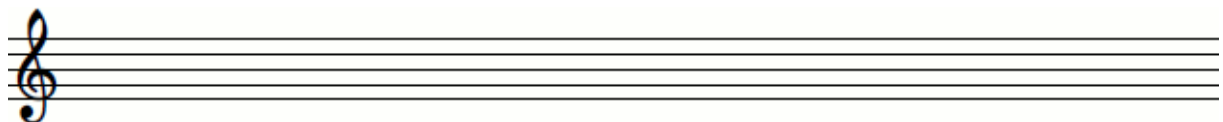
**Komorní orchestr** obsahuje v menším množství totéž co symfonický.

Dále pak známe orchestry **dechové, smyčcové...**

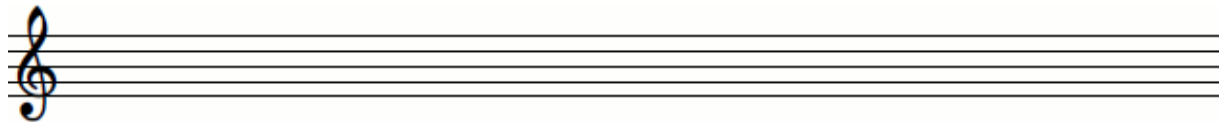
Des dur + akordy + D7



e moll harmonická + akordy

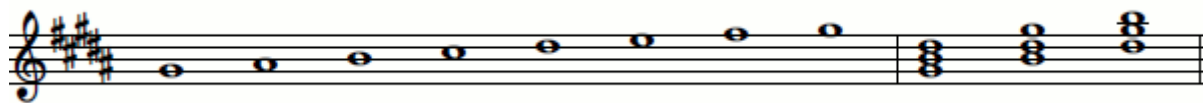


g moll harmonická + akordy

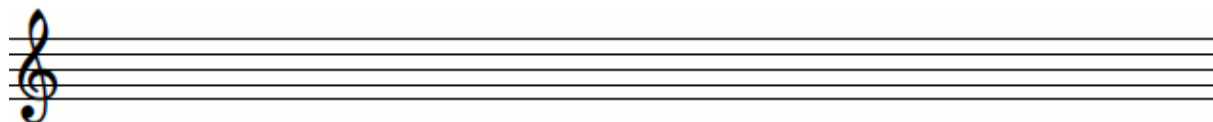


## Kapitola 12

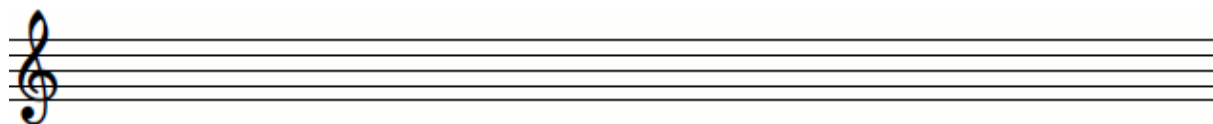
Mollová stupnice s pěti křížky se jmenuje **gis moll** (fis, cis, gis, dis, ais).



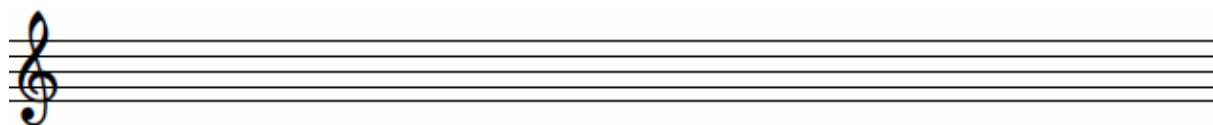
**gis moll harmonická + akordy**



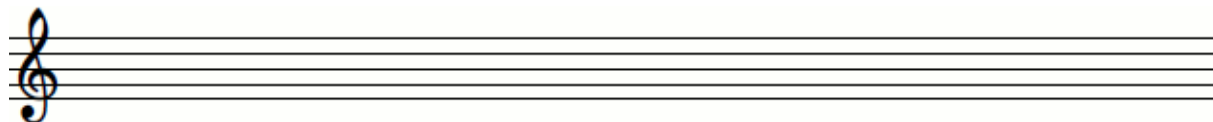
**gis moll melodická + akordy**



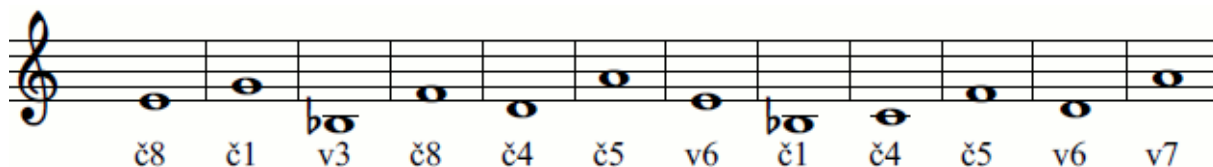
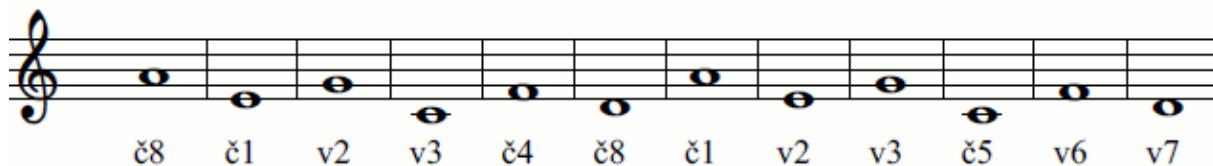
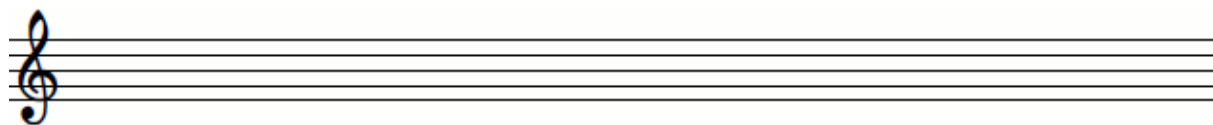
**G dur + akordy + D7**



**h moll harmonická + akordy**



**c moll harmonická + akordy**



## Kapitola 13

### Leoš Janáček

byl český skladatel hudební moderny.

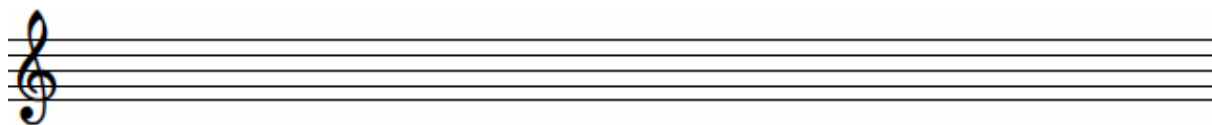
K jeho nejznámějším dílům patří:

Mše Glagolská,

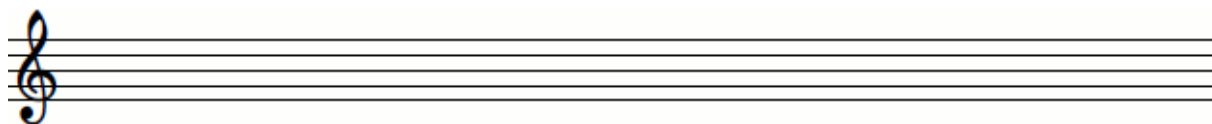
opery: Její Pastorkyňa, Příhody lišky Bystroušky



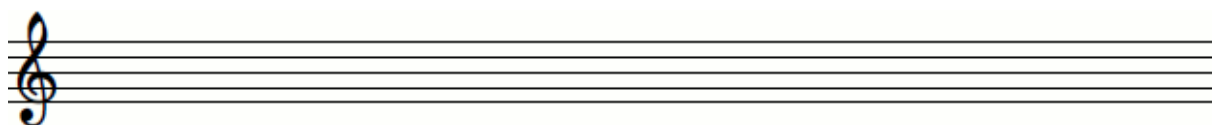
D dur + akordy + D7



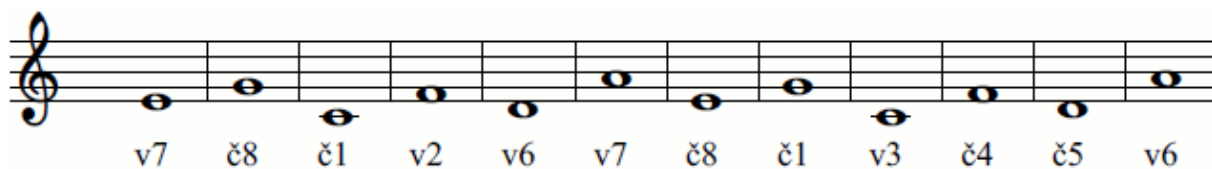
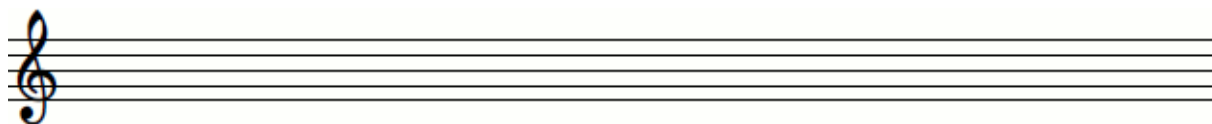
fis moll melodická + akordy



d moll harmonická + akordy



d moll melodická + akordy



legato =

staccato =

decrescendo =

vivo =

adagio =

lento =

pizzikato =

presto =

cantabile =

giocoso =

## Kapitola 14

### Vyjadřovací prostředky hudby jsou:

melodie, harmonie, rytmus, dynamika, tempo, instrumentace.

**Melodie**- řada tónů určité výšky.

**Rytmus**- délka not, uspořádaná podle určitých pravidel: druh taktu, přízvuky...

**Harmonie**- souzvuky ve skladbě.

**Dynamika**- střídání síly tónů ve skladbě.

**Tempo**- rychlost, jakou skladbu hrajeme.

**Instrumentace**- pro které nástroje je skladba napsána.

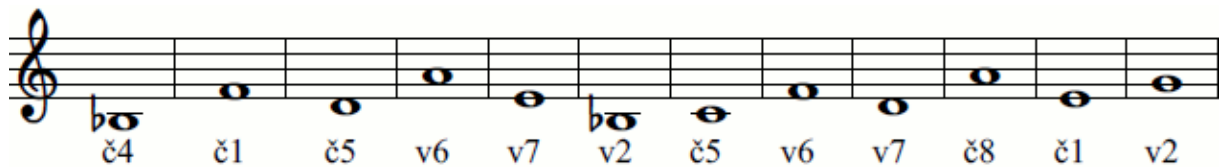
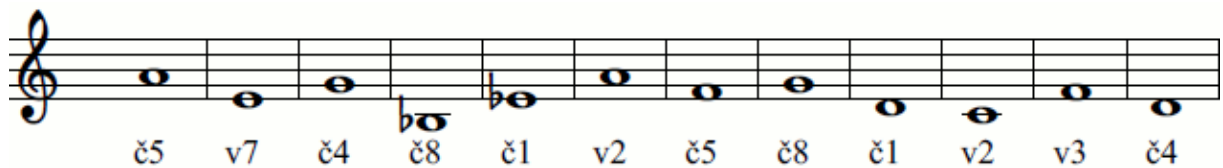
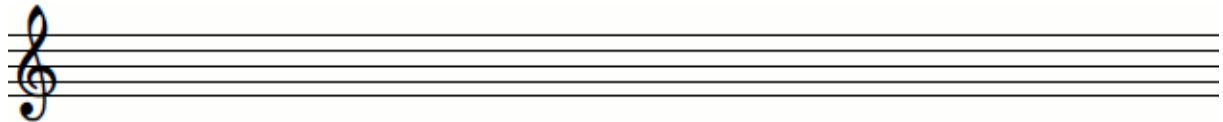
A dur + akordy + D7



cis moll melodická + akordy



g moll melodická + akordy



akcent =

dynamika =

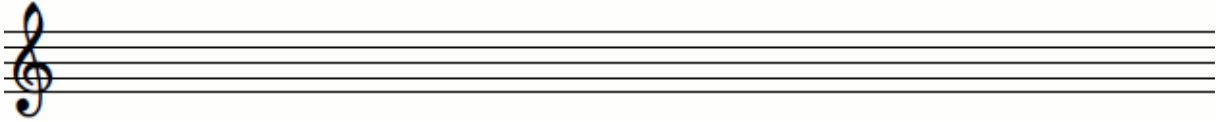
tempo =

ligatura =

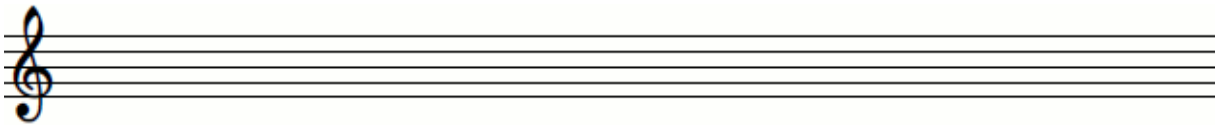
## Kapitola 15

**Maestoso**- majestátně, **con brio**- ohnivě, patří mezi **přednesová označení**. Tato slouží k vyjádření nálady, nebo pocitu, který by měl posluchač ze skladby cítit.

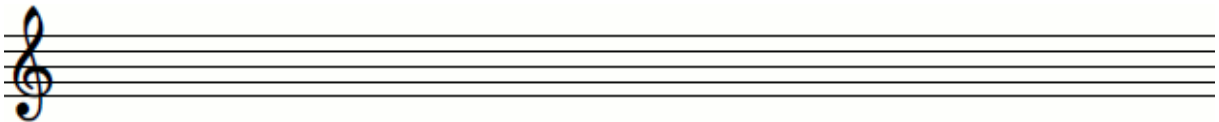
E dur + akordy + D7



gis moll melodická + akordy



c moll melodická + akordy



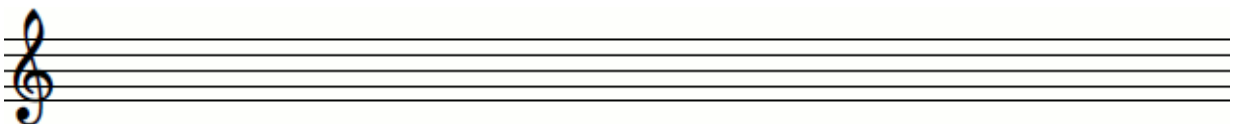
č1 v2 v3 č4 č5 v6 v2 v3 č4 č5 v7 č8

č5 v7 č4 č8 č1 v2 č5 č8 č1 v2 v3 č4

Transponuj



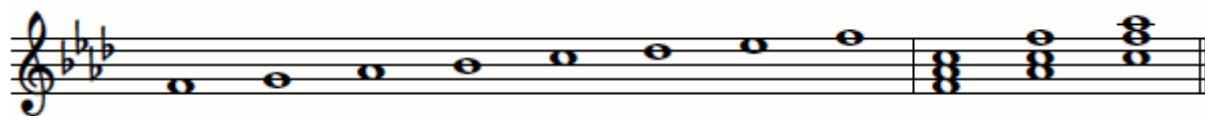
do D dur



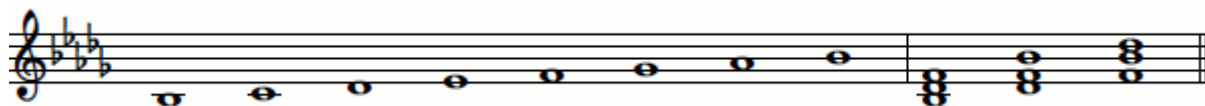


## Kapitola 16

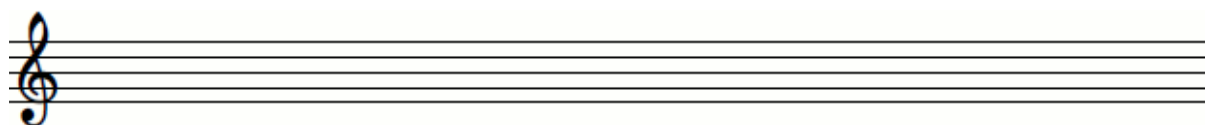
**f moll** má 4 béčka: hes, es, as, des.



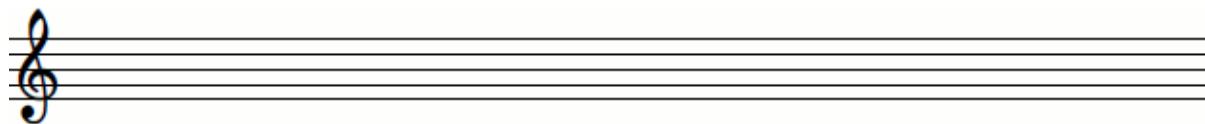
**b moll** (hes, es, as, des, ges).



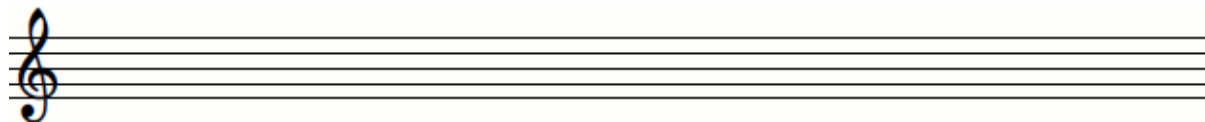
**f moll melodická + akordy**



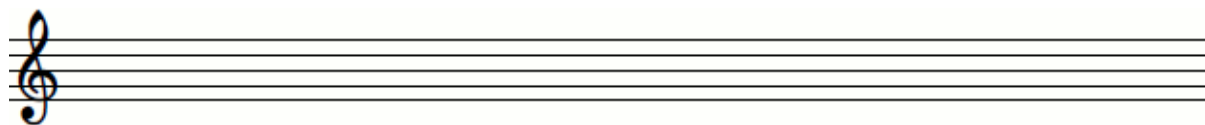
**b moll harmonická + akordy**



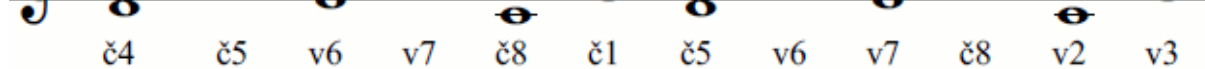
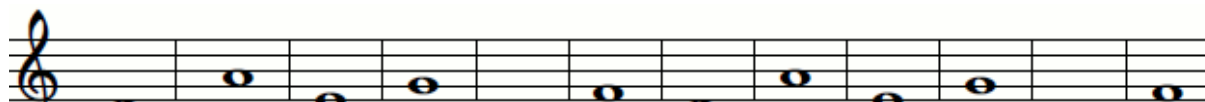
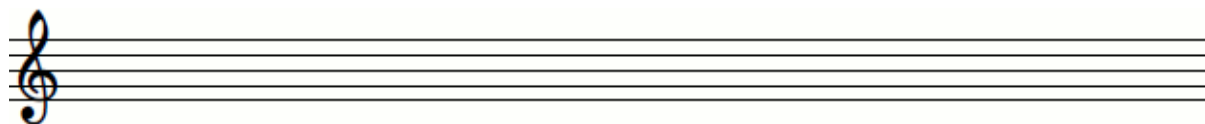
**H dur + akordy + D7**



**e moll harmonická + akordy**



**f moll melodická + akordy**



## Kapitola 17

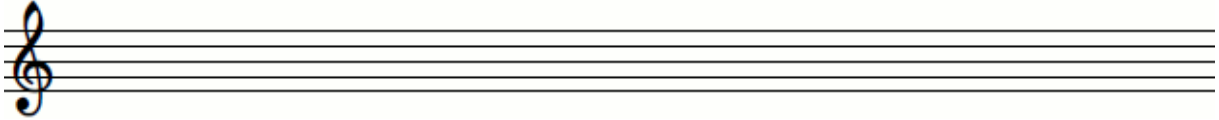
**Tempová označení – říkají jak rychle máme hrát**

**Largo** = široce

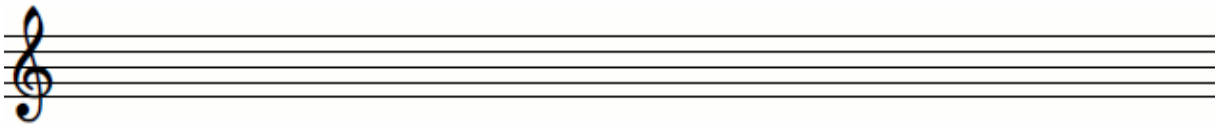
**Sostenuto** = zdrženlivě

**Ritenuto** = poněkud zpomalit

**F dur + akordy + D7**



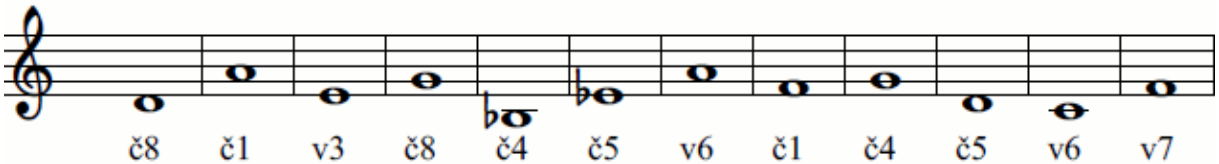
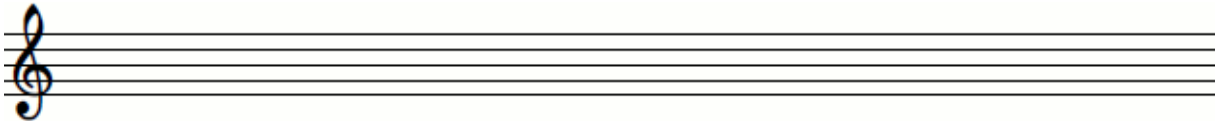
**h moll harmonická + akordy**



**b moll harmonická + akordy**



**b moll melodická + akordy**



**Melodie-**

**Rytmus-**

**Harmonie-**

**Dynamika-**

**Tempo-**

**Instrumentace-**

# Kapitola 18

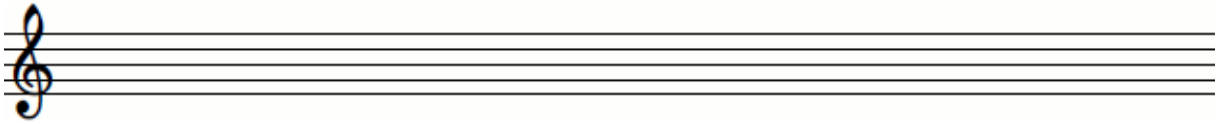
**Tempová označení – říkají jak rychle máme hrát**

**Comodo** = pohodlně, volněji

**Grave** = těžce

**Rubato** = v proměnlivém tempu

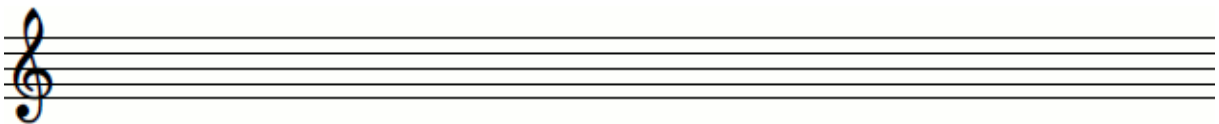
**B dur + akordy + D7**



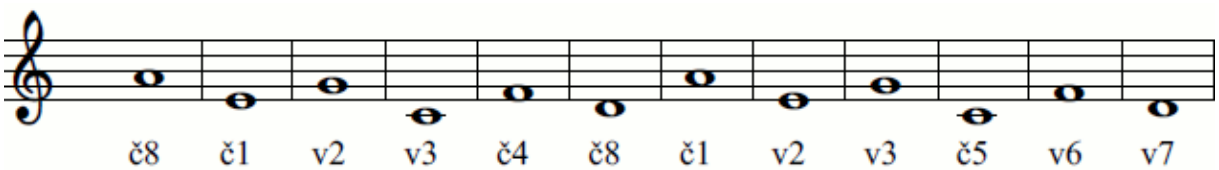
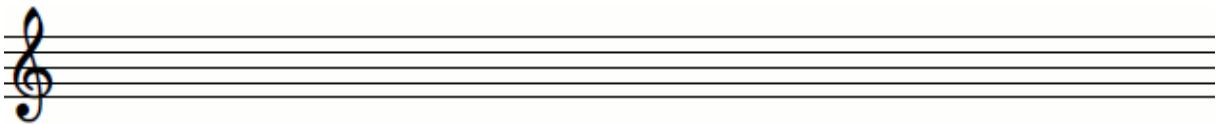
**fis moll harmonická + akordy**



**d moll harmonická + akordy**



**d moll melodická + akordy**



**akcent** =

**f** =

**fff** =

**largo** =

**ritenuto** =

**ligatura** =

**ff** =

**legato** =

**sostenuto** =

**dolce** =

## Kapitola 19

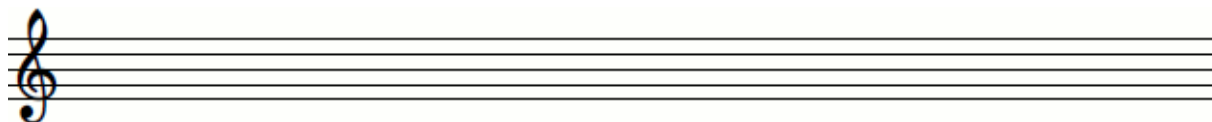
Stupnice, které mají křížky, jsou od sebe vždy vzdáleny o kvintu:

Durové s křížky: C,G,D,A,E,H,Fis,Cis Mollové s křížky: a,e,h,fis,cis,gis,dis,ais

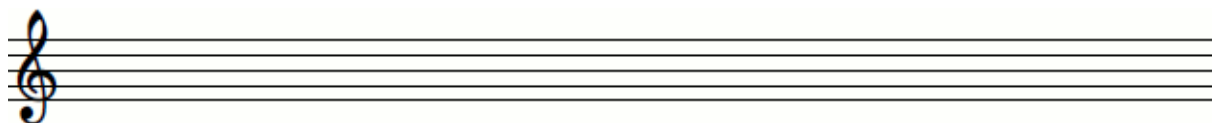
Stupnice, které mají béčka, jsou od sebe vždy vzdáleny o kvartu:

Durové s béčky: C,F,B,Es,As, Des, Ges, Ces Mollové s béčky: a,d,g,c,f,b,es,as

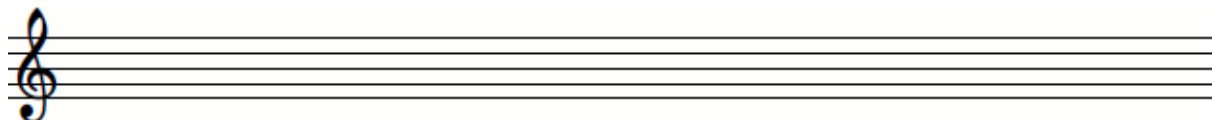
Es dur + akordy + D7



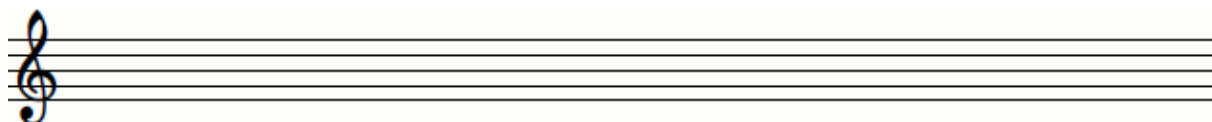
cis moll harmonická + akordy



g moll harmonická + akordy



g moll melodická + akordy



ritenuto =

allegro =

crescendo =

decrescendo =

ppp= piano pianissimo=

mp=

allegro =

moderato =

comodo =

grave =

## Kapitola 20

### Igor Stravinskij

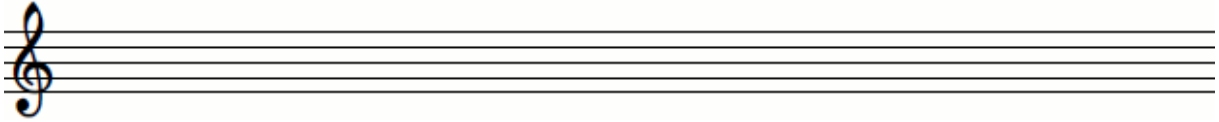
Ruský skladatel který žil v době romantismu.

K jeho nejznámějším dílům patří:

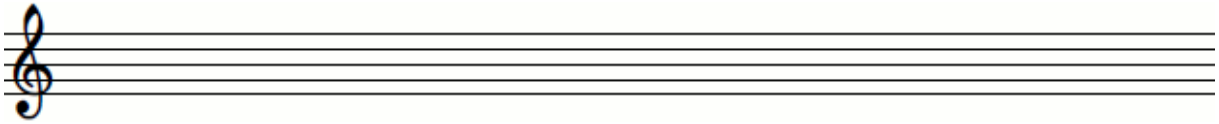
Balety- Svěcení jara, Petruška, Pták ohnivák



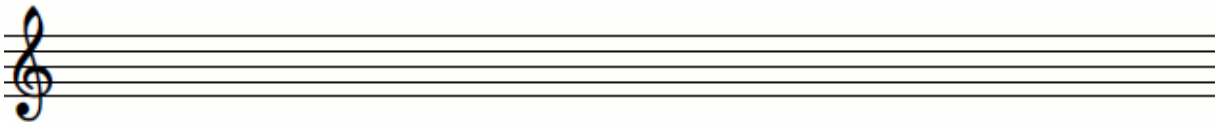
As dur + akordy + D7



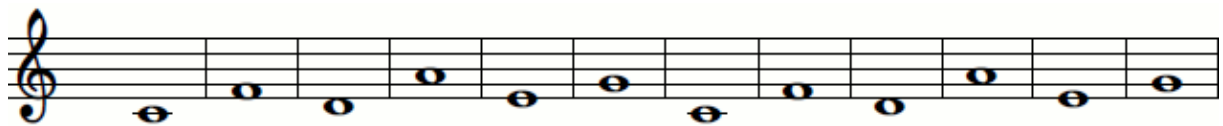
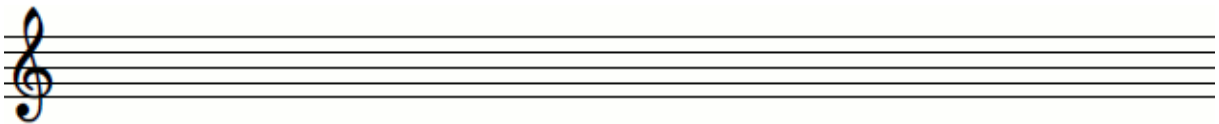
a moll harmonická + akordy



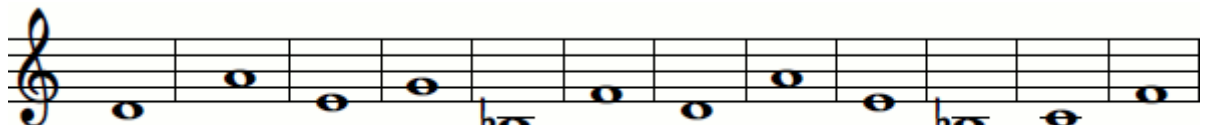
c moll harmonická + akordy



c moll melodická + akordy



č1 v2 v3 č4 č5 v6 v7 č8 č4 č5 v6 v7



č5 v6 v7 č8 v2 v7 v3 č4 č5 č8 v3 č4

Jak jdou po sobě durové stupnice s křížky?

Jak jdou po sobě durové stupnice s béčky?

Jak jdou po sobě mollové stupnice s křížky?

Jak jdou po sobě mollové stupnice s béčky?